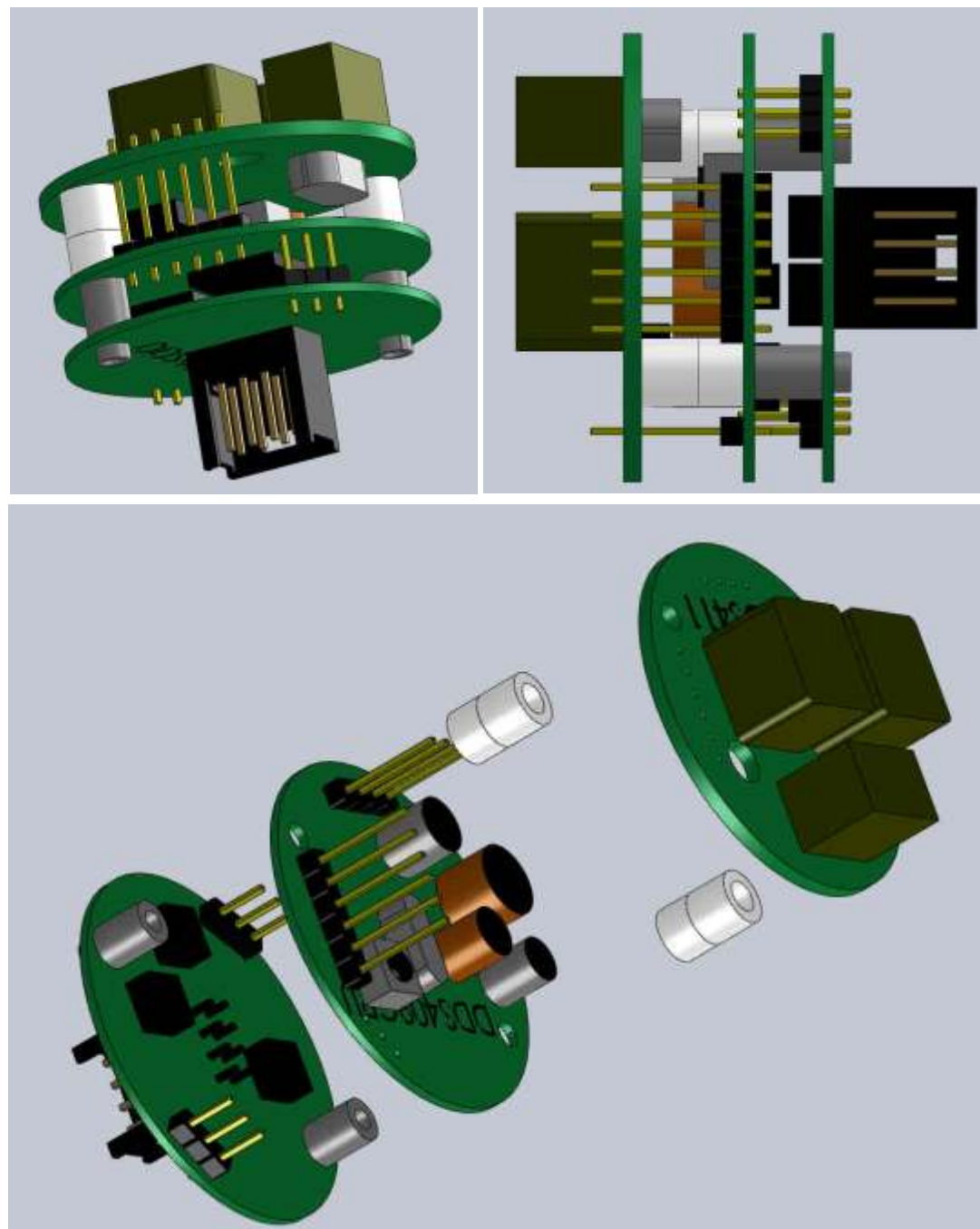


Sistema **OverledBUSdriver**, è la parte di ricezione dei dati inviati tramite il sistema OverledBUSpilot, ed è basato su 3 moduli elettronici integrabili all'interno di lampade a led, questi moduli si occupano di ricevere il DMX attraverso il sistema overledBUS, poi di convertirlo in DMX, ed in fine di controllare a corrente costante i led collegati.

Ogni modulo è disegnato per incastrarsi meccanicamente con l'altro, in modo da semplificare il cablaggio al meglio, questi sono di forma rotonda per poter entrare in corpi lampade cilindrici, e di conseguenza in corpi di tipo quadrato.

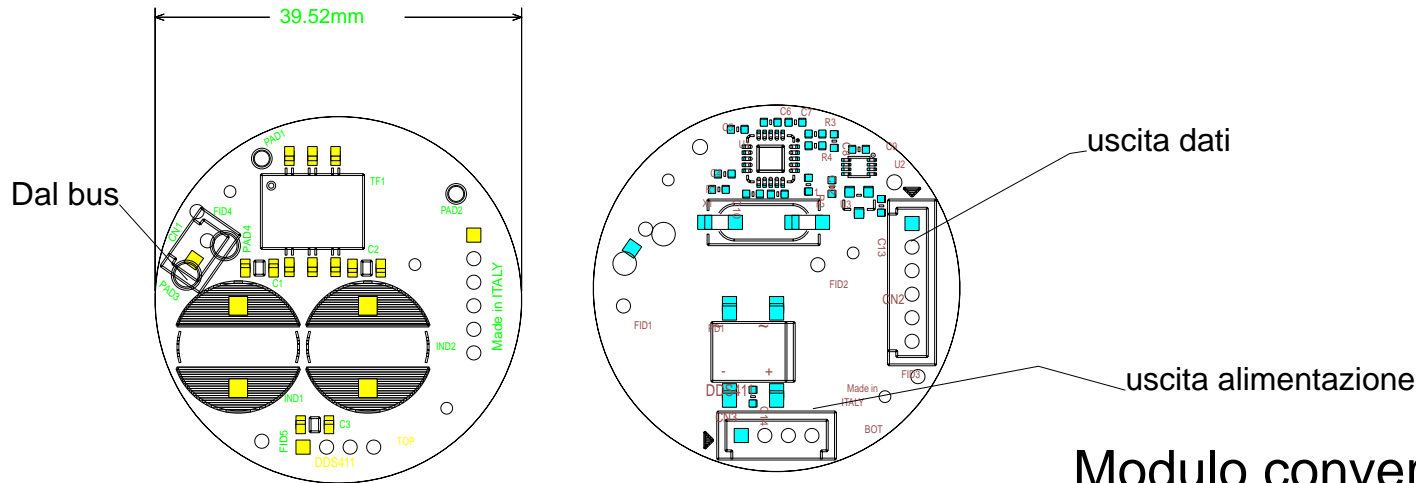
L'elevata integrazione delle schede elettroniche permette di avere le minime dimensioni possibili, con le massime efficienze. Apposite Bobine aggiuntive di filtro vanno inserite all'esterno in caso si superino potenze di 40w non supportate dalla scheda led Driver.

Le schede una volta installate necessitano di 2 cavi elettrici per collegarsi al bus OverledBUS NON polarizzato, e tramite appositi pin o connettori si può collegare la lampada led direttamente dato che l'ultimo stadio è un controller di corrente costante per led.



Dettaglio dei moduli OverledBUSdriver

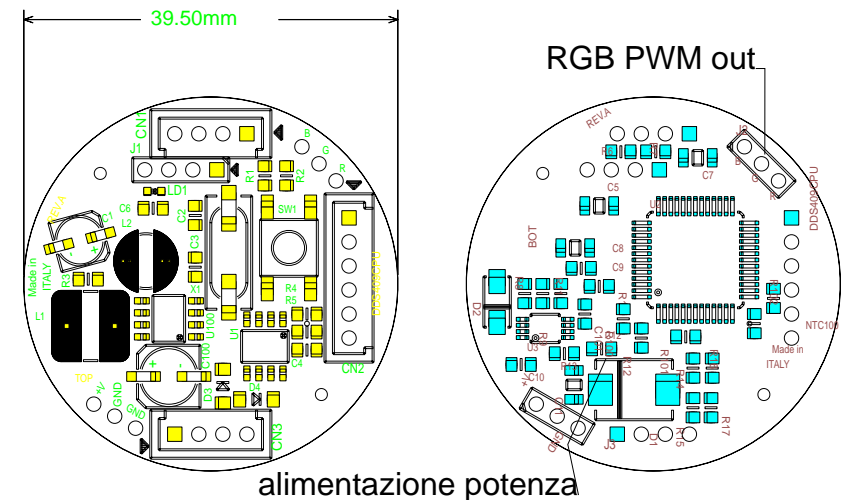
Modulo ricevitore OverledBUS



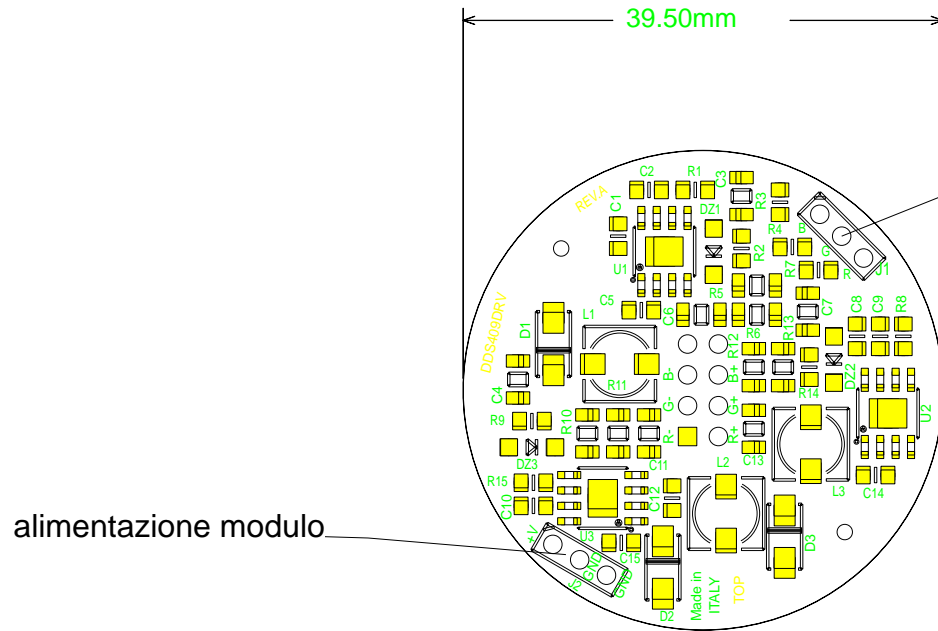
Questo è il primo stadio ricevitore del segnale modulato su overledBUS, separa la alimentazione dal segnale e rende disponibile sugli appositi pin il segnale dati e alimentazione fino ad un massimo di 35W. Le misure sono esattamente uguali in tutti gli stadi, tramite torrette filettate è possibile collegare una scheda in sequenza all'altra.

Modulo converter OverledBUS / DMX

Questo è lo stadio che comunica con il chip di separazione dati da linea OverledBUS, e genera 3 segnali PWM conformi al segnale DMX inviato su OverledBUS, questi segnali possono controllare moduli a led con controllo di corrente integrato oppure il modulo di potenza che integra il controllo di corrente costante per led RGB o monocromatici. E' anche un modulo in grado di ritrasmettere DMX o ricevere DMX in modo separato da OverledBUS

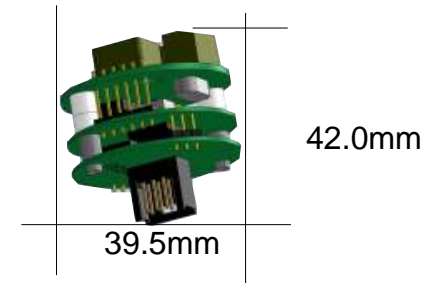


Modulo convertitore RGB PWM in corrente



ingresso RGB PWM

Questa scheda converte il PWM generato dalla scheda CPU in corrente costante a 350mA o 500mA a seconda delle versioni, ed è in grado di pilotare fino a 3 led RGB in serie oppure 3 rami da 3 led bianchi, il connettore a 8 poli in centro alla scheda prevede la connessione di R+ ed R-, G+ ed G-, B+ ed B- quindi anodo e katodo di ogni serie di led, questo modulo è necessario in caso la lampada a led non sia predisposta con il controllo di corrente a bordo, e quindi necessita del driver in corrente.



Configurazione OverledBUS

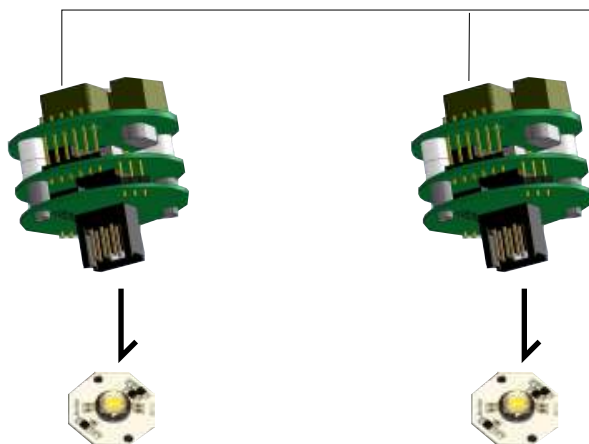


Alimentazione 12/24vdc

Modulo Pilot OverledBUSpilot



OverledBUS



Moduli Driver max 32 unità